

## SH400

## Пржектор поисковый металлогалогенный 575W

- корпус из нержавеющей стали
- горячий перезапуск
- несколько видов управления и монтажа
- 2 варианта поворотного устройства для дистанционного управления RC

575W

220V

IP56

**Описание:**

Пржектор судовой поисковый SH400 для металлогалогенной лампы мощностью 575W с параболическим зеркальным отражателем диаметром 400 мм. Металлогалогенные прожекторы являются прекрасной альтернативой дорогостоящим ксеноновым прожекторам. Благодаря высоким световыми характеристикам и стоимости в полтора - два раза ниже ксеноновых аналогов, металлогалогенные прожекторы SH400 находят все более широкое применение не только в судостроении, но и в системах безопасности гражданских объектов, временного освещения территорий при чрезвычайных ситуациях, охраны периметра значимых объектов. Пржектор изготовлен из прочных износостойких материалов, устойчивых к коррозии и воздействию морской воды, с эмалевым покрытием печной закалки. Оснащен горячим перезапуском, не требует периода остывания для повторного включения. Версии с дистанционным управлением RC можно устанавливать на потолок.

**Источник света:** металлогалогенная лампа 575W (входит в комплект)

**Рабочее напряжение:** 230V

**Отражатель:** параболический зеркальный, Ø 400 мм

**Степень защиты:** IP56 прожектор, IP54 блок питания PSUH

**Типы монтажа и управления:** D монтаж на палубу; DP монтаж на палубу на пьедестале; C управление из рубки; CP управление из рубки, на пьедестале; RC - электрическое дистанционное управление, пульт управления (джойстик) входит в комплект

**Диапазон поворота:**

- по горизонтали: 360°(D, DP, C, CP, RC-FL51); 330°(RC-FL20)
- по вертикали: от -35° до +40° (D, DP); ±30°(C, CP); от -30° до +20°(RC-FL51); от -45° до +110°(RC-FL20)

**Рабочая температура:** -50°C

**Регулировка фокуса:** фиксированный фокус

**Вес:** 33,7 кг (D); 44,0 кг (DP); 36,3 кг (C); 47,0 кг (CP); 39,1 кг (RC-FL20); 55,3 кг (RC-FL51); 15 кг блок питания PSUH

**Оснащение:** антиослепляющий экран, фронтальная панель из закаленного стекла, быстрозажимные клипсы, поставляется с заранее подведенным 3 метровым кабелем, блок питания металлогалогенной лампы PSUH; нагревательный элемент поворотного устройства RC; нагревательный элемент барабана

**Дополнительно:** пульт дистанционного управления накладного монтажа RCU-A



SH400D



FL51



FL20

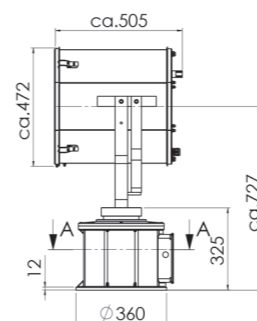


Пульт дистанционного управления RCU-E

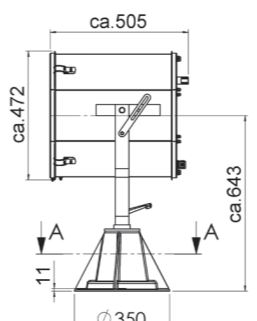
## SH400

## Пржектор поисковый металлогалогенный 575W

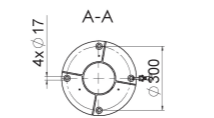
## Габаритные размеры:



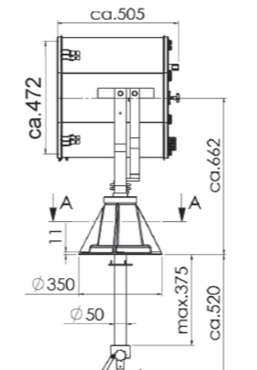
SH400 RC FL51



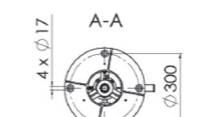
SH400 D



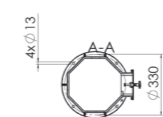
Данные для монтажа основания D и DP



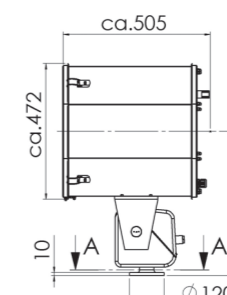
SH400 C



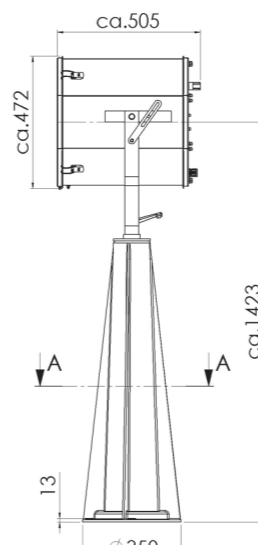
Данные для монтажа основания C и CP



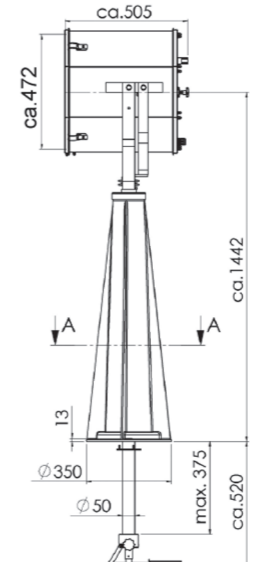
Данные для монтажа основания RC



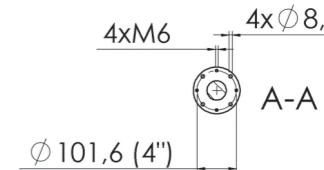
SH400 RC FL20



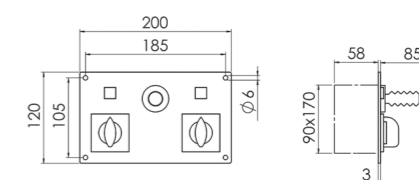
SH400 DP



SH400 CP



Данные для монтажа основания RC



RCU-E пульт дистанционного управления (встраиваемый)

PSUH блок питания  
Размер: 360x380x220  
Вес: 15 кг

Тип	Мощность (W)	Питание (V)	Дальность (м)	Световой поток (млн.кд)	Цоколь	Угол рассеив., °	Артикул					
							D	DP	C	CP	RC-FL20	RC-FL51
SH400	575	230	3 460	12,0	6,0	SFc 10-4	10021011	10101972	10021074	по запросу	10021076	10021077